

Rider Tecnic **COMPANYIA** 2023 v6.0

ELÈCTRICA DHARMA

Sistema P.A.

Sistema Line Array (L-acoustics, D&b Audiotechnik o Adamson) amb suficient potència per cobrir l'espai efectivament, amb so clar y sense distorsió.

En cas d'auditoris o teatres, el control haurà d'estar ubicat a la mateixa altura que el públi de platea, no s'admetran cabines tancades o semitancades.

FOH

Taula de so Avid Venue, Yamaha CL5, PM Rivage, Midas pro series, Soundcraft VI,

MONITORS

Taula de so Yamaha CL5, Midas pro series, Soundcraft VI, Avid Venue

8 monitors (1 cue tecnic) Nexo PS15, D&B audiotechnic, L-acoustics

2 Sidefiles en altura 1,8mtr i entre lineas monitors i tarimes D&B, Nexo, L'acoustics

Tots els monitors de la mateixa marca i model inclòs el CUE.

Lista de enviaments monitors:

- Aux 1: Pep (Guitar)
- Aux 2: Joan (Saxo)
- Aux 3: LLuís (Fiscorn)
- Aux 4: Carles (Baix)
- Aux 5: Maria (Piano)
- Aux 6: Iban (Drums)
- Aux 7: LLuís (Keys)
- Aux 9: Sidefile L
- Aux 10: Sidefile R

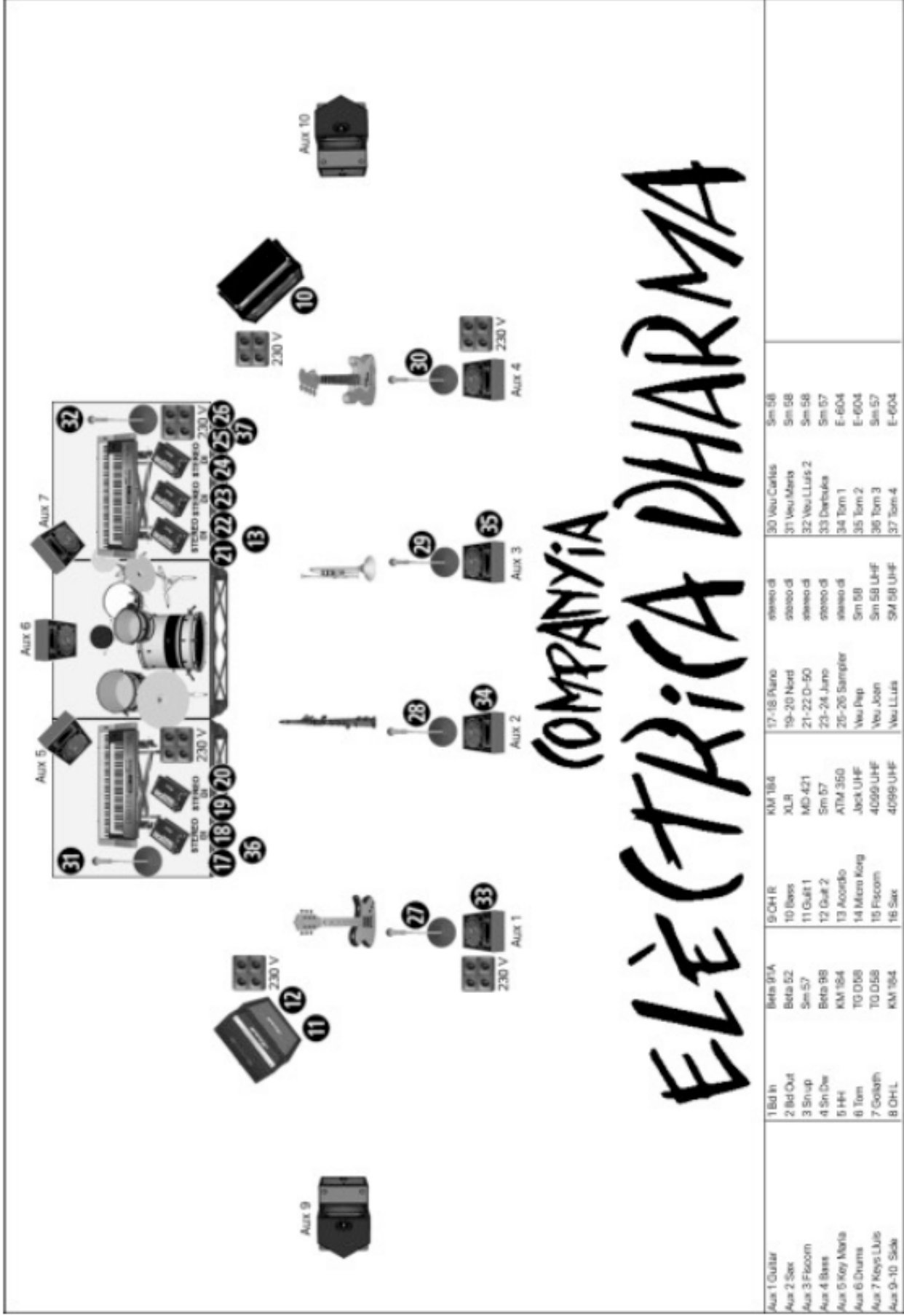
Microfonia: La especificada en llistat adjunt. es necessita 2 equips UHF Shure amb capsula sm 58 serie ULXD o UHF-r.

Tarimes: Son necessàries 6 tarimes de 2x1 altura 40cm.

Contacte tecnic:

Foh: Pau Bosch tel: +34 696908182 mail: pauboschmiquel@gmail.com

Monitors: Ovidi Graells tel: +34 669867021 mail: graells@graells.es



COMPANYIA ELÈCTRICA DHARMA

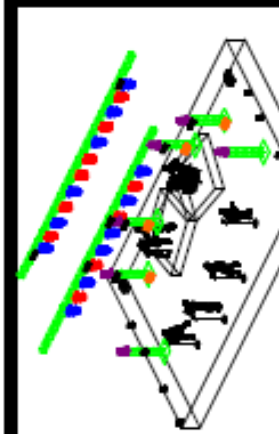
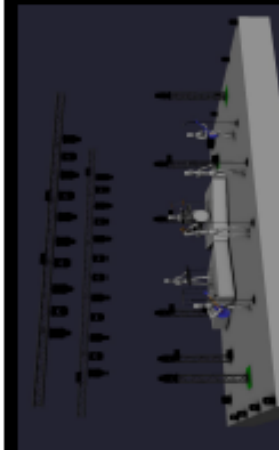
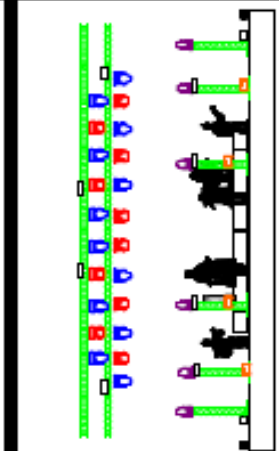
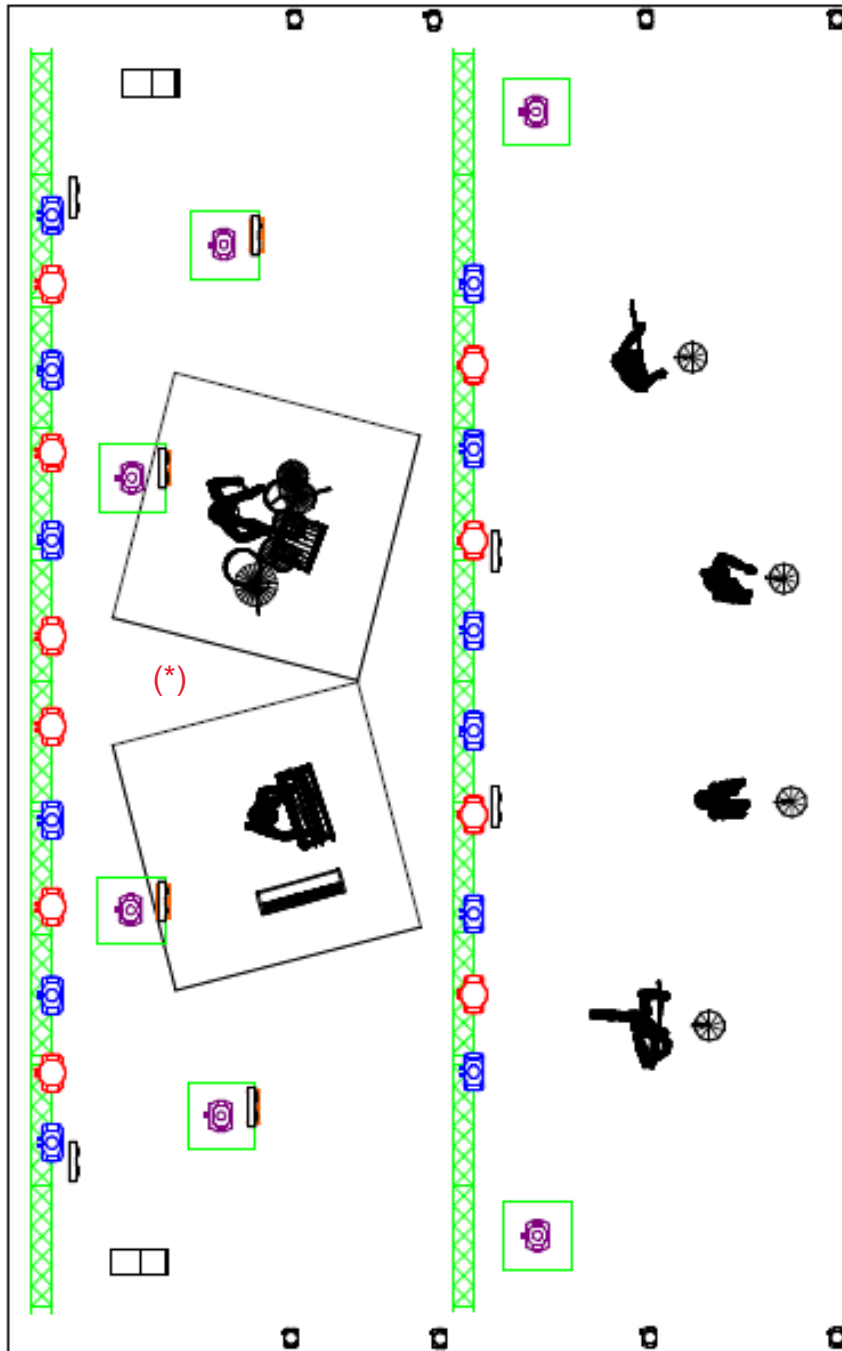
Aux 1 Guitar	1 Bd In	Beta 97A	9-CHR	KM 184	17-18 Piano	stereo d	30 Veu Carles	Sm 58
Aux 2 Sax	2 Bd Out	Beta 52	10 Bass	XLR	19-20 Nord	stereo d	31 Veu Maria	Sm 58
Aux 3 Flocorn	3 Sn-up	Sm 57	11 Guit 1	MD-421	21-22 D-50	stereo d	32 Veu Lluís 2	Sm 58
Aux 4 Bass	4 Sn-Over	Beta 98	12 Guit 2	Sm 57	23-24 Juno	stereo d	33 Derbuka	Sm 57
Aux 5 Key Maria	5 HH	KM 184	13 Acordó	ATM 350	25-26 Sampler	stereo d	34 Tom 1	E-604
Aux 6 Drums	6 Tom	TO D58	14 Micro Korg	Jack UHF	Nu Pap	Sm 58	35 Tom 2	E-604
Aux 7 Keys Lluís	7 Gongath	TO D58	15 Flocorn	4099 UHF	Nu John	Sm 58 UHF	36 Tom 3	Sm 57
Aux 9-10 Side	8 OH-L	KM 184	16 Sax	4099 UHF	Nu Lluís	SM 58 UHF	37 Tom 4	E-604

(*) LA POSICIÓ DE LES TARIMES (6) EN LÍNIA, COM MARCA EL RIDER DE SO

Legend	Symbol	Name	Co
		MAC Quantum Profile	12
		MAC Quantum Extended	10
		Robin 150 LEDBeam	8
		Robin Pointe	6
		strobo elan rgb	4
		Thomas 2 Lite Par 36	8

NOTAS

- 2 màquines de fum de partícules
- 6 totems de 2 mts de color negre
- 2 turbinas
- 4 par led escenografia
- frontal 6 retail etc 15º 30º 6 pc 1.200w
- 1 nodo artnet al escenari i cable de cat del control al escenari



Show Credits

Lighting Designer: **coltalpis**

Ass. Lighting Designer: **clerna 2019 barcelona**

Verific: **clerna 2019 barcelona**

Show Credits