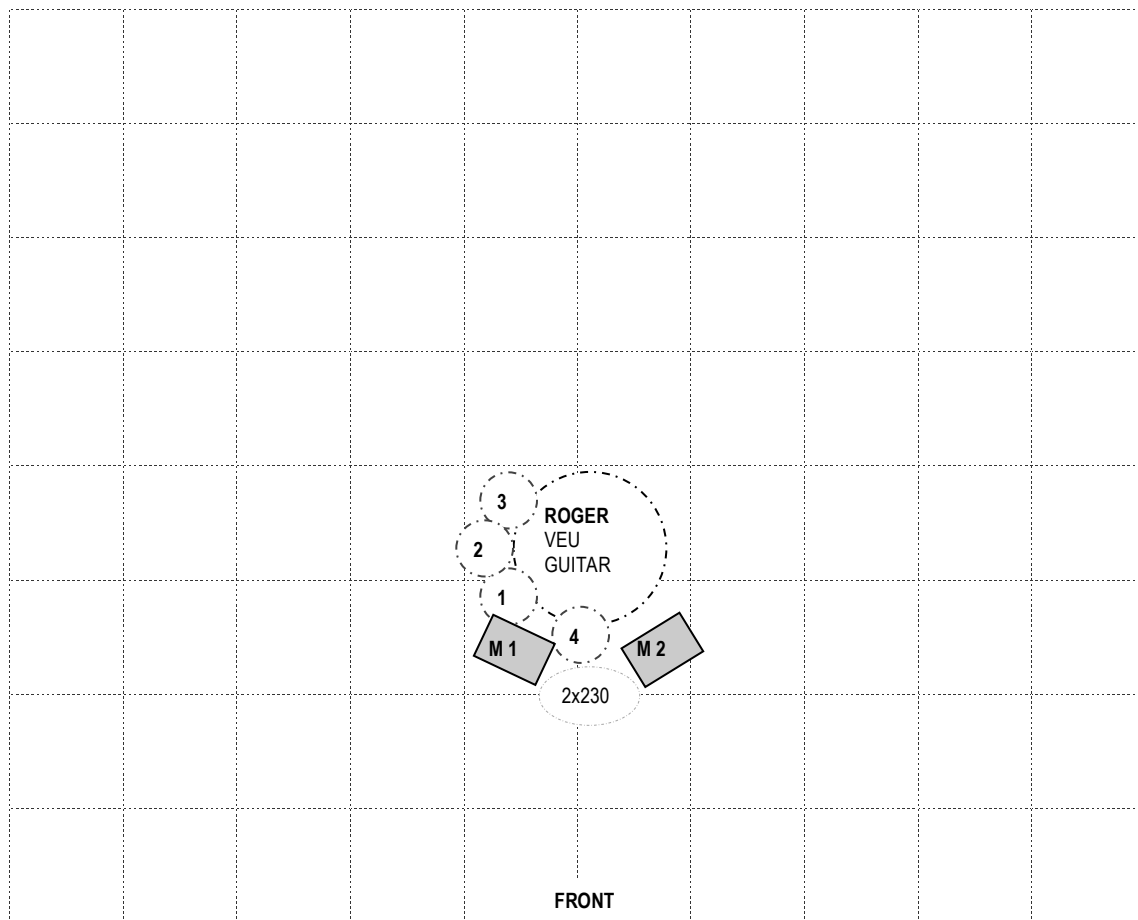


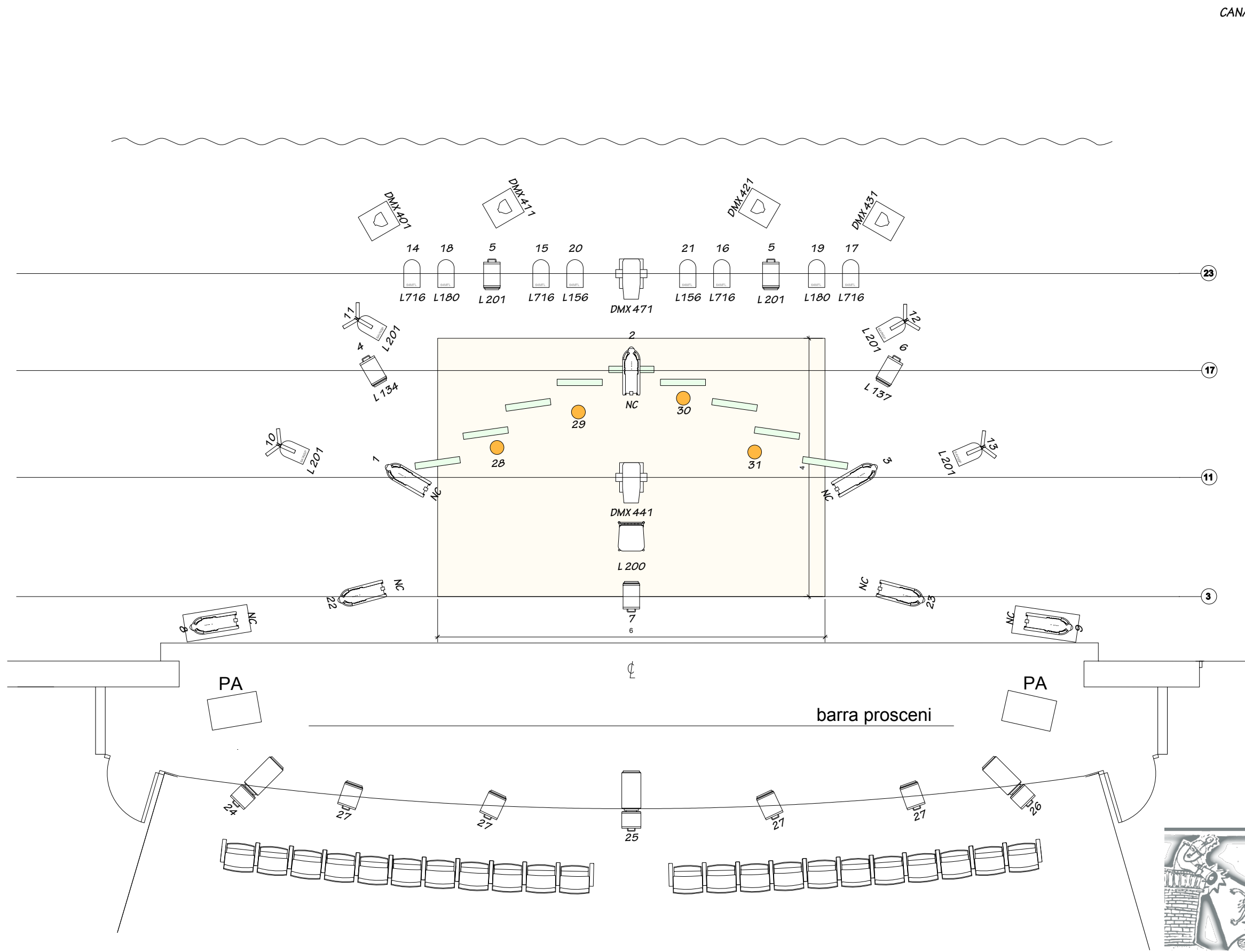
ESPECIFICACIONS TÈCNIQUES DE SO

- Equip de PA, adequat a l'espai amb el corresponent reforç de Front-fill i Delay (si és necessari) garantint una cobertura homogènia a tota l'audiència amb un mínim de 105 dBA SPL en FOH, preferiblement sistemes d&b audiotechnik.
- Control de so (FOH) situat al mateix nivell del públic, centrat i a una distància màxima de 25 metres de l'escenari amb:
 - 1 Taula de mescles, preferiblement sistemes Avid VENUE.
 - 1 Micro per a Talkback + Intercom amb l'escenari.
- 2 Monitors amb enviaments independents, preferiblement d&b E8.
- Les mescles de monitors s'han de poder realitzar des de FOH, en cas contrari cal un tècnic operador situat en bona visibilitat de tots els músics.
- Microfonia, DI i suports de micro (segons llistat adjunt).
- Preses de corrent de 16A 230V amb connector tipus "Schuko" CEE 7/7 (segons plànol adjunt).
- Un cop tot funcioni correctament, és necessari una hora de proves de so.

Patch	Input	Ch	Instrument	Mic/DI	Stand
		1	GUITARRA	DPA 4099GC	GC4099
		2	GUITARRA	MKE2	CLIP
		3	GUITARRA Godin Line	Radial RJ48	
		4	VEU	Neumann KM105	Large
		5	spare	Shure Beta 58A	Large
		6	Talkback	Shure Beta 58A	
		7	Player L	(Mini-Jack) FOH	
		8	Player R	(Mini-Jack) FOH	

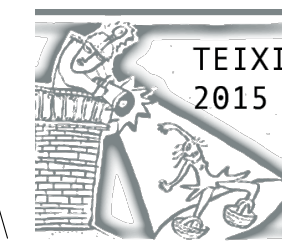
Patch		Out	Mix	Type	For
		1	Mix 1	1 Monitor d&b E8	Roger Mas
		2	Mix 2	1 Monitor d&b E8	Roger Mas





- CANAL TAULA 17
- PARG4 CP61 N°2
- COLOR L716
- PARG4 CP60 N°1 + TRIPODE
- RETALL ADB WARP 12°/30° + IRIS
- RETALL ADB WARP 12°/30° + BASE TERRA
- PC ADB 103 + PALAS
- RETALL ADB ADN 205 + IRIS
- PAR LED RGBW + BASE TERRA
- VL 3000 SPOT
- BOMBETA 500 W (PORTEM NOSALTRES)
- MIRALLS ESCENOGRAFIA
- CADIRA BLANCA
- MAQUINA DE FUM HAZER DMX----CH 501

*La posició dels focus frontals es decidirà a l'arribada del tècnic
Els Fresnels del frontal són per a llum de glòries.
Pot ser qualsevol model de focus sense filtrar.*



ROGER MAS IRREDEMT

Disseny il.luminació : Joan Teixidó "TEIXI"
jteixido@me.com 639903838

