



ANNA ROIG & ÀLEX CASSANYES BIG BAND PROJECT 'La Tendresse'

## NECESSITATS TÈCNIQUES

Aquesta fitxa tècnica contempla les condicions ideals per la realització de l'espectacle. Cap la possibilitat de reducció o adaptació en alguns apartats si la sala no reuneix totes les possibilitats, previ acord entre ambdues parts.

L'espectacle requereix de teatres amb la configuració a la italiana.

### 1. ESCENARI I ESPAI ESCÈNIC

Les dimensions optimes necessàries per al desenvolupament són:

- Fons: 12 m
- Ample total d'escena: 10 m

L'espectacle requereix la màxima foscor possible tant a la sala com a l'escenari. Necessitem que l'escenari tingui sortida lateral.

### 2. PERSONAL DEL TEATRE

#### 2.1.MUNTATGE:

2 Tècnics capaços de dur a terme el conjunt del muntatge. Hauran de conèixer el teatre i el funcionament dels equips tècnics d'aquest.

#### 2.2.FUNCIÓ:

1 Tècnic responsable del teatre que coneguin el funcionament dels equips tècnics.

#### 2.3.DESMUNTATGE:

Al final de la funció, l'equip del teatre ajudarà a la companyia a desmuntar.

### 3. IL·LUMINACIÓ

#### 3.1. PROJECTORS:

- 13 PAR64 cp62 1kw
- 14 PC 2kw
- 2 PC 1kw
- 6 ETC 25-50 750w
- 4 Panorames asimètrics 1kw

#### 3.2. REGULACIÓ I CONTROL:

- La companyia portarà la Taula de llums.
- equip de regulació de 40ch de 2kw per canal

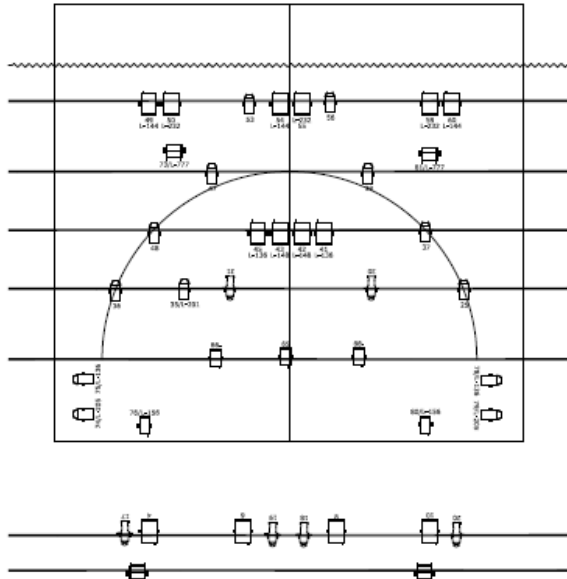
#### 3.3. ESTRUCTURES I ACCESSORIS:

- Llums de guàrdia a l'escenari per senyalitzar els accessos a escena.
- La companyia necessitarà 2 carrers per a muntar 4 PARs a boca (opció Tripode).
- La companyia necessitarà 4 peanes per a 2 panorames i 2 PC.
- El teatre proporcionarà tot el material necessari per al correcte muntatge dels equips d'il·luminació, segons el planell que s'adjunta.



## PLÀNOL DE LLUMS

CONTACTE: Ignasi Solé. Tècnic de Llums  
+34 661 84 94 45  
ignasitc@gmail.com



### Legenda

- 14 PC 2kW
- 4 Panoramas asimètrics
- 2 PC 1kW
- 6 Recortes 750W
- 13 Par 64 n°5
- Par LED

Anna Roig & Alex Cassanyes		Data	2019/03/08
La Tendresse		Revisat	2019/03/08
Planell de Llums	-	A3	-
Dibuixat	Ignasi Solé Plaça	661849445	ignasitc@gmail.com



# LA TENDRESSE

Rider de So ESPECIAL Covid19\_v1 Pàg 1/2

14/05/2020

## Anna Roig & Alex Cassanyes Big Band Project

Management: Batall produccions Telf: (+34) 977 613 339  
Contacte Tècnic: Dani Mayor Telf: (+34) 656 644 645

[batall@batall.com](mailto:batall@batall.com)  
[info@acustic.cat](mailto:info@acustic.cat)

Canal	Font	Micro/DI proposat	Peu
1	Bombo	D112 / B91	
2	Caixa up	Sm 57	curt
3	Caixa down	ATM350 / B98hc	
4	Xarless	AKG c451	curt
5	Tom	B98ds / e604	
6	Goliad	B98ds / e604	
7	OH L	AKG 414 / Km184	llarg
8	OH R	AKG 414 / Km184	llarg
9	Baix	DI Bss / KT + jack link	
10	Contrabaix Pick	DI Bss / KT+ jack link	
11	Contrabaix Mic	DPA 4099B	
12	Guitar / Pedal Steel	e906	curt
13	Piano L	DI Bss / KT	
14	Piano R	DI Bss / KT	
15	Melòdica	DPA 4099U	
16	Acústica	DI Bss / KT	
17	Saxo 3 Tenor	421 / Sm 57	curt
18	Harmonica	Sm 58	
19	Saxo 1 Alt + Soprano	421 / Sm 57	curt
20	Saxo 2 Alt	421 / Sm 57	curt
21	Flauta	XLR (micro propi)	
22	Saxo 4 Baríton	421 / Sm 57	curt
23	Clarinet	DPA 4099U	
24	Trombó L	421 / Sm 57 / Sm 58	curt
25	Trombó C	421 / Sm 57 / Sm 58	curt
26	Trombó R	421 / Sm 57 / Sm 58	curt
27	Trompeta L	421 / Sm 57 / Sm 58	curt
28	Trompeta C	421 / Sm 57 / Sm 58	curt
29	Trompeta R	421 / Sm 57 / Sm58	curt
30	Veü Anna	B87QLXD propi 534-598 MHz	llarg
31	Veü Àlex / Spare	Sm 58 + 10mts XLR	llarg
32	-- Canal Reservat --		
x	Talkback		
y	mJack L		
y+1	mJack R		
z	FX ret 1L	Rev Hall	
z+1	FX ret 1R	Rev Hall	
z+2	FX ret 2L	Rev Hall	
z+3	FX ret 2R	Rev Hall	
z+4	FX ret 3L	Rev Hall	
z+5	FX ret 3R	Rev Hall	
z+6	FX ret 4L	monoDelay + tap	

### Control FOH: Ubicació amb escolta òptima

Taula de so Digital 40 ch + 4 St  
amb HPF i 4 PEQ per canal  
4 FX interns 1x Room, 2x Hall, 1x mDelay  
Tap delay mitjançant pulsador físic

### PA: Rang d'us: 40Hz a 18Khz +/-3dB

Sistemes de fidelitat professional amb cobertura homogènia en pressió i resposta en freqüència per a totes les localitats habilitades incloent 1a fila (important cobertura front-fill) del mateix fabricant.

### Monitoratge (veure pàgina 2)

La mescla de monitors es recomana realitzar des de la mateixa taula de FOH sempre i quant el rider s'hagi revisat i negociat prèviament i la taula de FOH sigui totalment remotejable mitjant APP.

En cas contrari taula i tècnic de monitors a càrreg de l'empresa de sonorització.  
Canal + micro TalkBack FOH

Proporcionat per l'empresa:  
- 11 monitors / 10 canals amp.

Proporcionat per l'artista:  
- 1 sistema In-ear inalàmbric 823-865 MHz

### Altres dades

Punts de corrent segons plànol  
Shucko 230v 50Hz  
presa de terra sense derivacions

4 Tarimes 2x2 assegurades a 40cm

### 4x piles Alcalines AA noves per funció

És important que tot el sistema i línies estigui instal·lat, comprovat i ajustat a l'arribada del tècnic de companyia per tal de garantir els timings de muntatge/proves...

Moltes gràcies per respectar les necessitats per tal de garantir la qualitat de l'espectacle.

## Anna Roig & Alex Cassanyes Big Band Project

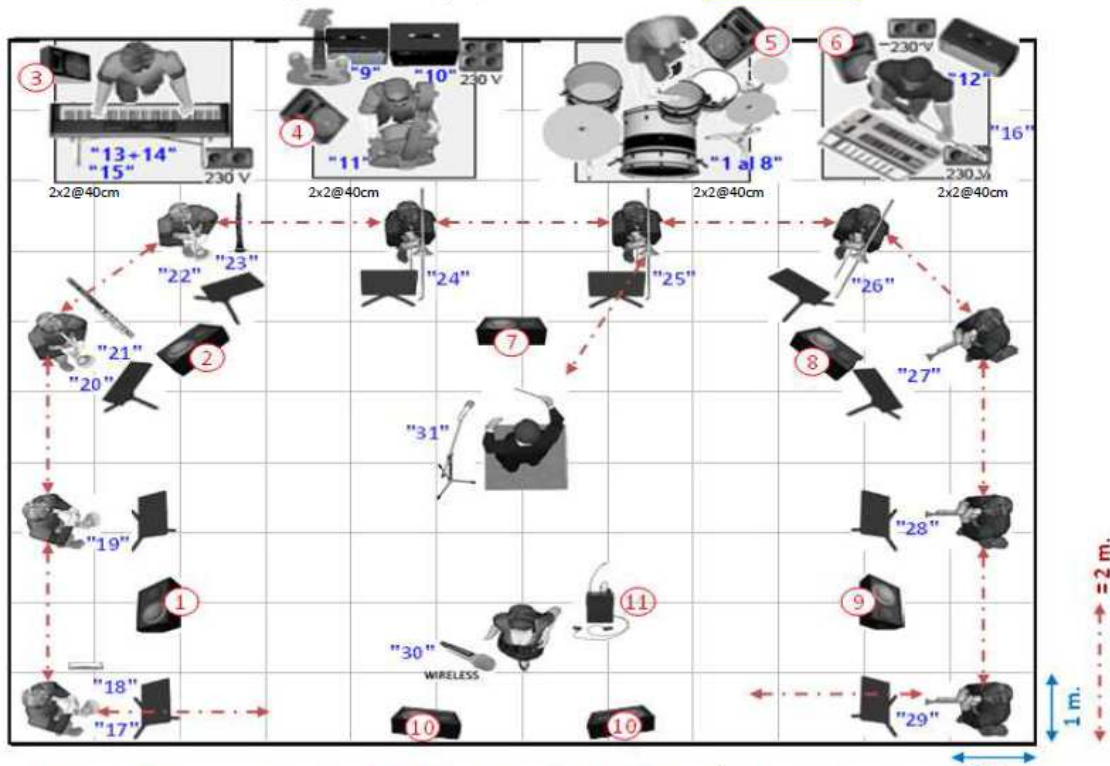
Management: Batall produccions Telf: (+34) 977 613 339

[batall@batall.com](mailto:batall@batall.com)

Contacte Tècnic: Dani Mayor

Telf: (+34) 656 644 645

[info@acustic.cat](mailto:info@acustic.cat)



**Mesures escenari** especials normativa COVID19: 12 mts ample x 10 mts fons ÚTILS. Càlcul realitzat comptant una distància d'acció de 0,65m per músic assegut i 2m de seguretat entre músics.

Segons article de l'institut de cultura "CRITERIS GENERALS PER A LA REALITZACIÓ D'ACTES CULTURALS ADAPTATS A MESURES DAVANT DEL COVID 19" del maig del 2020

Elements tècnics (PA, Subs, torres frontals d'il·luminació, etc) estaran per fora d'aquesta zona necessària

Elements tècnics (PA, Subs, torres frontals d'il·luminació, etc) estaran per fora d'aquesta zona necessària

Envios / Músic	Element
1- Saxos Alts 1/2	Monitor 8-10" (E8 / 108p / Ps10R2 / similar) (disp. Min. hor. 90º)
2- Saxo Tenor / Baríton	Monitor 8-10" (E8 / 108p / Ps10R2 / similar) (disp. Min. hor. 90º)
3- Teclat	Monitor 10-12" (Ps10R2 / E12 / 112p / similar)
4- Baix	Monitor 10-12" (Ps10R2 / E12 / 112p / similar)
5- Bateria	Monitor 10-12" (Ps10R2 / E12 / 112p / similar)
6- Guitarra/Pedal Steel	Monitor 10-12" (Ps10R2 / E12 / 112p / similar)
7- Trombons L+C	Monitor 8-10" (E8 / 108p / Ps10R2 / similar) (disp. Min. hor. 90º)
8- Trombó R + Trmpt L	Monitor 8-10" (E8 / 108p / Ps10R2 / similar) (disp. Min. hor. 90º)
9- Trompetes C+R	Monitor 8-10" (E8 / 108p / Ps10R2 / similar) (disp. Min. hor. 90º)
10- Monitor Anna	2 Monitors 8-10" (E8 / 108p / Ps10R2 / similar) separació ≤ 2'5mts
11- InEar Anna	InEar Wireless mono (XLR Input) <b>PROPI 823-865 MHz</b>



## **ALTRES NECESSITATS TÈCNIQUES**

**Infraestructura necessària.** 16 faristols d'orquestra opacs negres, 14 cadires pels músics i 1 tamboret

**Backline.** A càrrec de L'ARTISTA.

**Camerino.** Es posarà a la disposició de L'ARTISTA tres camerinos per a canviar-se (2 individuals i 1 col·lectiu), a prop del lloc d'actuació, amb WC, aigua corrent, mirall, taula i cadires

**Càtering.** L'ORGANITZADOR preveurà per L'ARTISTA 2 garrafes de 8 litres d'aigua (en cap cas botelles d'aigua petites). I s'agrairà, sempre que sigui possible, càtering de cortesia.