



ANNA ROIG & ÀLEX CASSANYES BIG BAND PROJECT 'La Tendresse'

NECESSITATS TÈCNIQUES

Aquesta fitxa tècnica contempla les condicions ideals per la realització de l'espectacle. Cap la possibilitat de reducció o adaptació en alguns apartats si la sala no reuneix totes les possibilitats, previ acord entre ambdues parts.

L'espectacle requereix de teatres amb la configuració a la italiana.

1. ESCENARI I ESPAI ESCÈNIC

Les dimensions optimes necessàries per al desenvolupament són:

- Fons: 10 m
- Ample total d'escena: 9 m

L'espectacle requereix la màxima foscor possible tant a la sala com a l'escenari. Necessitem que l'escenari tingui sortida lateral.

2. PERSONAL DEL TEATRE

2.1.MUNTATGE:

2 Tècnics capaços de dur a terme el conjunt del muntatge. Hauran de conèixer el teatre i el funcionament dels equips tècnics d'aquest.

2.2.FUNCIÓ:

1 Tècnic responsable del teatre que coneguin el funcionament dels equips tècnics.

2.3.DESMUNTATGE:

Al final de la funció, l'equip del teatre ajudarà a la companyia a desmuntar.

3. IL·LUMINACIÓ

3.1. PROJECTORS:

- 13 PAR64 cp62 1kw
- 14 PC 2kw
- 2 PC 1kw
- 6 ETC 25-50 750w
- 4 Panorames asimètrics 1kw

3.2. REGULACIÓ I CONTROL:

- La companyia portarà la Taula de llums.
- equip de regulació de 40ch de 2kw per canal

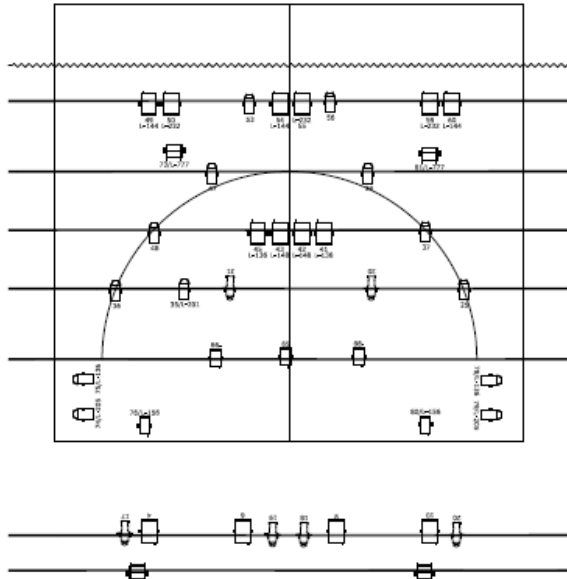
3.3. ESTRUCTURES I ACCESSORIS:

- Llums de guàrdia a l'escenari per senyalitzar els accessos a escena.
- La companyia necessitarà 2 carrers per a muntar 4 PARs a boca (opció Tripode).
- La companyia necessitarà 4 peanes per a 2 panorames i 2 PC.
- El teatre proporcionarà tot el material necessari per al correcte muntatge dels equips d'il·luminació, segons el planell que s'adjunta.



PLÀNOL DE LLUMS

CONTACTE: Ignasi Solé. Tècnic de Llums
+34 661 84 94 45
ignasitc@gmail.com



Legenda

- 14 PC 2kW
- 4 Panoramas asimètrics
- 2 PC 1kW
- 6 Recortes 750W
- 13 Par 64 n°5
- Par LED

Anna Roig & Alex Cassanyes		Data	2019/03/08
La Tendresse		Revisat	2019/03/08
Planell de Llums	-	A3	-
Dibuixat	Ignasi Solé Plaça	661849445	ignasitc@gmail.com



LA TENDRESSE

Rider de So 2019_v1 Pàg 1/2
04/02/2019

Anna Roig & Alex Cassanyes Big Band Project

Management: Batall produccions Telf: (+34) 977 613 339
Contacte Tècnic: Dani Mayor Telf: (+34) 656 644 645

batall@batall.com
info@acustic.cat

Canal	Font	Micro/DI proposat	Peu
1	Bombo	D112 / B91	
2	Caixa up	Sm 57	curt
3	Caixa down	ATM350	
4	Xarless	AKG c451	curt
5	Tom	B98ds / e604	
6	Goliad	B98ds / e604	
7	OH L	AKG 414 / Km184	llarg
8	OH R	AKG 414 / Km184	llarg
9	Baix	DI Bss / KT + jack link	
10	Contrabaix Pick	DI Bss / KT+ jack link	
11	Contrabaix Mic	DPA 4099	
12	Guitr / Pedal Steel	e906	curt
13	Piano L	DI Bss / KT	
14	Piano R	DI Bss / KT	
15	Melòdica	DPA 4099U	
16	Acústica	DI Bss / KT	
17	Saxo 3 Tenor	421 / Sm 57	curt
18	Harmonica	Sm 58	
19	Saxo 1 Alt + Soprano	421 / Sm 57	curt
20	Saxo 2 Alt	421 / Sm 57	curt
21	Flauta	XLR (micro propi)	
22	Saxo 4 Bariton	421 / Sm 57	curt
23	Clarinet	DPA 4099U	
24	Trombó L	421 / Sm 57 / Sm 58	curt
25	Trombó C	421 / Sm 57 / Sm 58	curt
26	Trombó R	421 / Sm 57 / Sm 58	curt
27	Trompeta L	421 / Sm 57 / Sm 58	curt
28	Trompeta C	421 / Sm 57 / Sm 58	curt
29	Trompeta R	421 / Sm 57 / Sm58	curt
30	Veu Anna	B87QLXD propi 534-598 MHz	llarg
31	Spare	Sm 58 + 15mts per qualsevol punt	
32	-- Canal Reservat --		
x	Talkback		
y	mJack L		
y+1	mJack R		
z	FX ret 1L	Rev Hall	
z+1	FX ret 1R	Rev Hall	
z+2	FX ret 2L	Rev Hall	
z+3	FX ret 2R	Rev Hall	
z+4	FX ret 3L	Rev Hall	
z+5	FX ret 3R	Rev Hall	
z+6	FX ret 4L	monoDelay + tap	

Control FOH: Ubicació amb escolta òptima

Taula de so Digital 40 ch + 4 St
amb HPF i 4 PEQ per canal
4 FX interns 1x Room, 2x Hall, 1x mDelay
Tap delay mitjançant pulsador físic

PA: Rang d'us: 40Hz a 18KHz +/-3dB

Sistemes de fidelitat professional amb
cobertura homogènia en pressió i resposta en
freqüència per a totes les localitats habilitades
incloent 1a fila (important cobertura front-fill)
del mateix fabricant.

Monitoratge (veure pàgina 2)

Es recomana control i tècnic de monitors
d'escenari proporcionat per l'empresa de so.

En cas contrari es podrà realitzar des del
control de PA sempre i quant el rider s'hagi
revisat i negociat prèviament i la taula de FOH
sigui totalment remotejable.

Canal TalkBack control PA a monitors

Proporcionat per l'empresa:
- 11 monitors / 10 canals amp.
Proporcionat per l'artista:
- 1 sistema In-ear inalàmbric 823-865 MHz

Altres dades

Punts de corrent segons plànol
Shucko 230v 50Hz
presa de terra sense derivacions

4x piles Alcalines AA noves per funció

És important que tot el sistema i línies estigui
instal·lat, chequejat i ajustat a l'arribada del
tècnic de companyia per tal de garantir els
timings de muntatge/proves...

Moltes gràcies per respectar les necessitats
per tal de garantir una bona qualitat de
l'espectacle.

LA TENDRESSE

Rider de So 2019_v1 Pàg 2/2
04/02/2019

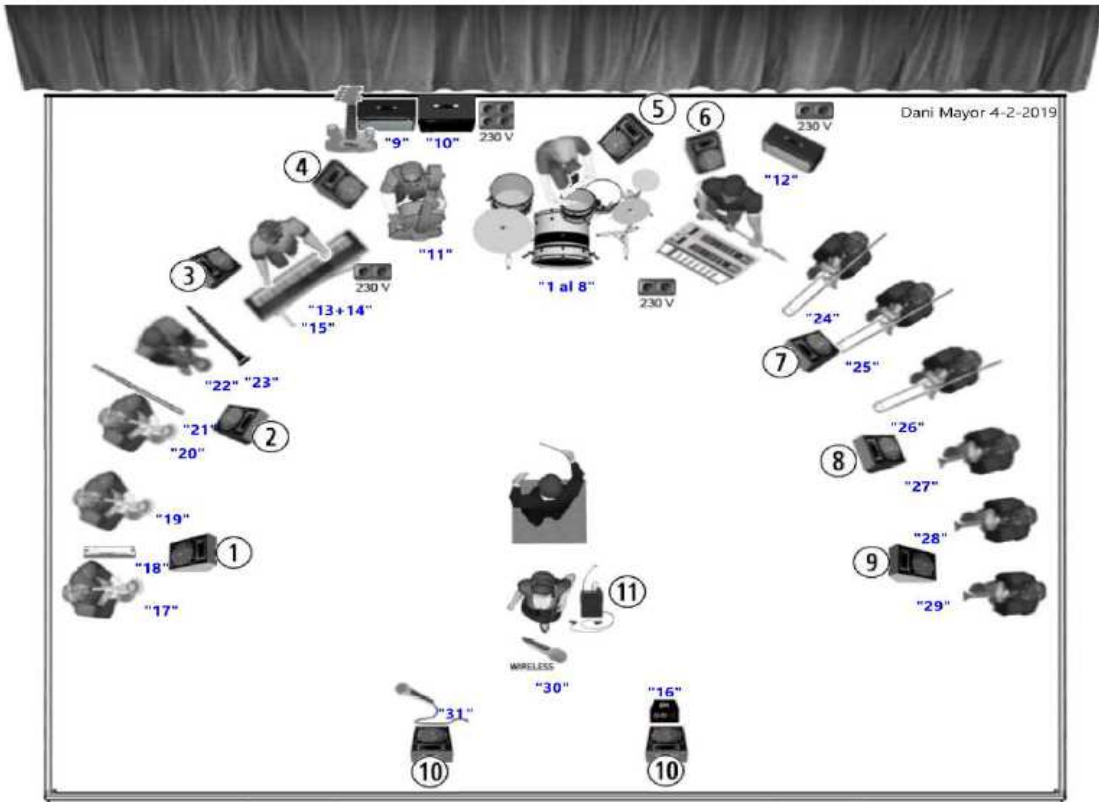
Anna Roig & Alex Cassanyes Big Band Project

Management: Batall produccions Telf: (+34) 977 613 339

batall@batall.com

Contacte Tècnic: Dani Mayor Telf: (+34) 656 644 645

info@acustic.cat



Envios / Músic	Element
1- Saxos Alts 1/2	Monitor 8-10" (E8 / 108p / Ps10R2 / similar) (disp. Min. hor. 90º)
2- Saxo Tenor / Baríton	Monitor 8-10" (E8 / 108p / Ps10R2 / similar) (disp. Min. hor. 90º)
3- Teclat	Monitor 10-12" (Ps10R2 / E12 / 112p / similar)
4- Baix	Monitor 10-12" (Ps10R2 / E12 / 112p / similar)
5- Bateria	Monitor 10-12" (Ps10R2 / E12 / 112p / similar)
6- Guitarra/Pedal Steel	Monitor 10-12" (Ps10R2 / E12 / 112p / similar)
7- Trombons L+C	Monitor 8-10" (E8 / 108p / Ps10R2 / similar) (disp. Min. hor. 90º)
8- Trombó R + Trmpt L	Monitor 8-10" (E8 / 108p / Ps10R2 / similar) (disp. Min. hor. 90º)
9- Trompetes C+R	Monitor 8-10" (E8 / 108p / Ps10R2 / similar) (disp. Min. hor. 90º)
10- Monitor Anna	2 Monitors 8-10" (E8 / 108p / Ps10R2 / similar) separació ≤ 2'5mts
11- InEar Anna	InEar Wireless mono propi (XLR Input) 823-865 MHz



ALTRES NECESSITATS TÈCNIQUES

Infraestructura necessària. 16 faristols d'orquestra opacs negres, 14 cadires pels músics i 1 tamboret

Backline. A càrrec de L'ARTISTA.

Camerino. Es posarà a la disposició de L'ARTISTA tres camerinos per a canviar-se (2 individuals i 1 col·lectiu), a prop del lloc d'actuació, amb WC, aigua corrent, mirall, taula i cadires

Càtering. L'ORGANITZADOR preveurà per L'ARTISTA 2 garrafes de 8 litres d'aigua (en cap cas botelles d'aigua petites). I s'agrairà, sempre que sigui possible, càtering de cortesia.