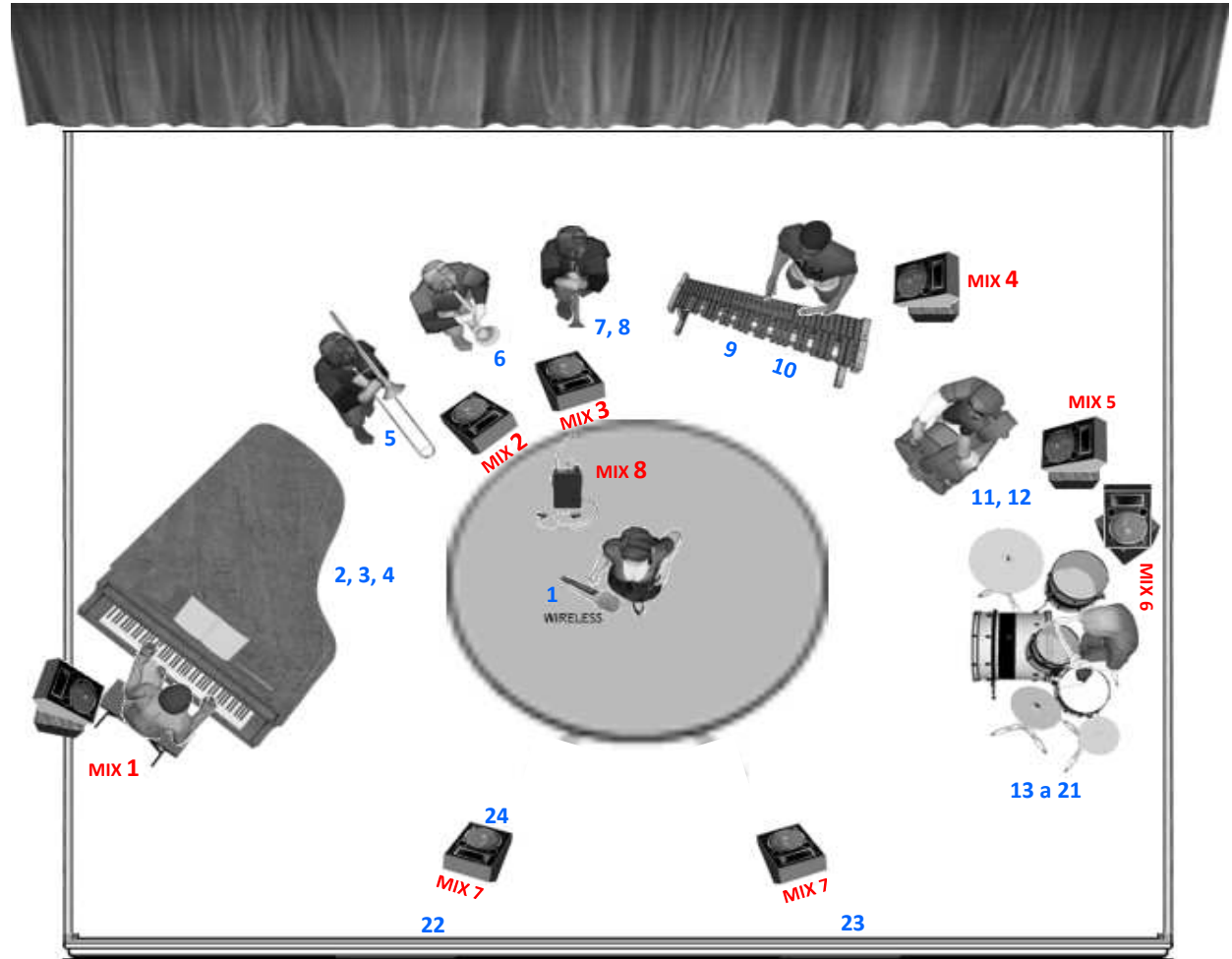


CH	FONT	MIC/DI o equivalent	Suport	PROPOSTA
1	Veu Anna	B87QLXD propi 534-598 MHz	llarg	
2	Piano Greus	Km184 / DPA4099P / MD441	llarg	
3	Piano Aguts	Km184 / DPA4099P / MD441	llarg	
4	Piano Ressonador	Sm57	llarg	
5	Trombó	DPA 4099T / ATM350 + 5mts XLR		
6	Trompeta	DPA 4099T / ATM350 + 5mts XLR		
7	Saxo	DPA 4099T / ATM350 + 5mts XLR		
8	Clarinet	DPA 4099U		
9	Vibràfon Greu	AKG414 / Km184 / KSM141	llarg	
10	Vibràfon Aguts	AKG414 / Km184 / KSM141	llarg	
11	Contrabaix pick	DI Radial/KT/Bss		
12	Contrabaix Mic	DPA 4099B + 7mts XLR		
13	Bombo in	B91		
14	Caixa	Sm57 / B98 DS / 4099d	curt	
15	Caixa sota	ATM350 / B98		
16	HiHat	AKG c451 /ck91	curt	
17	Caixa 2	e604 / B98 DS / 4099p		
18	Tom	e604 / B98 DS		
19	Goliad	e604 / B98 DS		
20	OH L	Km184 / AKG414 / c451	llarg	
21	OH R	Km184 / AKG414 / c451	llarg	
22	Coral L	AKG414 / Km184 / KSM141	llarg	
23	Coral R	AKG414 / Km184 / KSM141	llarg	
24	Spare	Sm 58 + 15mts XLR per qualsevol punt		
25	Copia canal 1 "veu Anna" doblat (Bifid "Y" XLR propi)			
26	TalkBack FOH	Sm 58 a control FOH		
x / x+1 miniJack St (FOH) *Issolat contra protecció +48v				
St 1 a St 3 3x Returns FX St Interns: 2xHall, 1xPte				



OUTPUT LIST - MONITORATGE

Mix	Música	Tipus recinte 8"-10"
Mix 1	Piano	Genelec 8030, E8, X8 *elevat
Mix 2	Vents - fusta	E8, X8, 108p, Ps10R2
Mix 3	Vents - metalls	E8, X8, 108p, Ps10R2
Mix 4	Vibràfon	Genelec 8030, E8, X8 *elevat
Mix 5	Contrabaix	E8, X8, 108p, Ps10R2 *elevat
Mix 6	Bateria	E8, X8, 108p, Ps10R2 *elevat
Mix 7	Anna - 2 monitors	2x E8, X8, 108p, Ps10R2
Mix 8	InEar Wireless propi 823-865 MHz ** (XLR In)	

Control FOH: Taula de so Digital completament remotejable mitjançant APP 32ch+4St, HPF i 4PEQ per canal, 4 FX interns + 8 EQ 31band insertables. Exemples: series Yamaha CL, QL, M32, X32, A&H SQ...

PA: Sistema de fidelitat professional. Cobertura homogènia en pressió i resposta en freqüència per a totes les localitats i control. Rang d'us: 35Hz a 18Khz +/-3dB 103dBA SPL. Agairam dins les possibilitats configuració del sistema de subgreus amb resposta cardioide.

8 monitors entre 8-10" de fidelitat professional amb sistema d'amplificació/processat corresponent. Rang de reproducció homogeni de 60Hz a 18Khz +3dB. Exemples de referència: d&b E8, L-Acoustics X8, 108p, Adamson Point8, Genelec 8030, Nexo Ps10R2 o equivalents.

* 4 elements elevació. Evitar proposar recintes de plàstic i/o de baixa fidelitat / qualitat per tal de poder garantir bones condicions de treball.

** L'empresa o servei de sonorització proporcionarà a la companyia 4 bateries AA alcalines noves per cada funció.

TIMINGS: Set-Up Backline (instruments) + check sistema: 60' // Prova de so: 60' // Temps total proves de so: 120m. Temps de muntatge escenografia i il·luminació a negociar segons espai.

NECESSITATS TÈCNIQUES

Aportar Bellesa al món

Aquesta fitxa tècnica contempla les condicions ideals per la realització de l'espectacle. Cap la possibilitat de reducció o adaptació en alguns apartats si la sala no reuneix totes les possibilitats, previ acord entre ambdues parts.

IL·LUMINACIÓ:

PROJECTORS:

- 23 PAR cp62 1kw
- 14 PC 1kw
- 3 Retalls 2kW
- 9 Retalls 25-50

REGULACIÓ I CONTROL:

- La companyia portarà la Taula de llums.
- equip de regulació de 55h de 2kw per canal

ESTRUCTURES I ACCESSORIS:

- Llums de guàrdia a l'escenari per senyalitzar els accessos a escena.
- La companyia necessitarà 6 estructures de carrer i 4 peanes.
- **La companyia necessitarà una màquina de fum de partícules tipus HAZER.**
- El teatre proporcionarà tot el material necessari per al correcte muntatge dels equips d'il·luminació.
- La companyia porta una tarima de 2 metres de diàmetre amb llums interiors (tmb de la companyia) que necessiten senyal DMX i corrent directe 230V/16A

PERSONAL DEL TEATRE.

MUNTATGE:

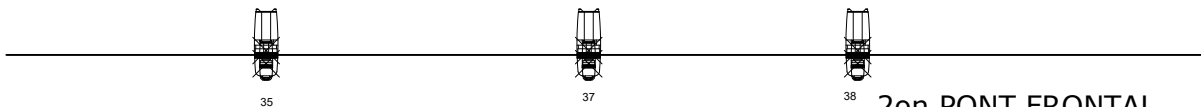
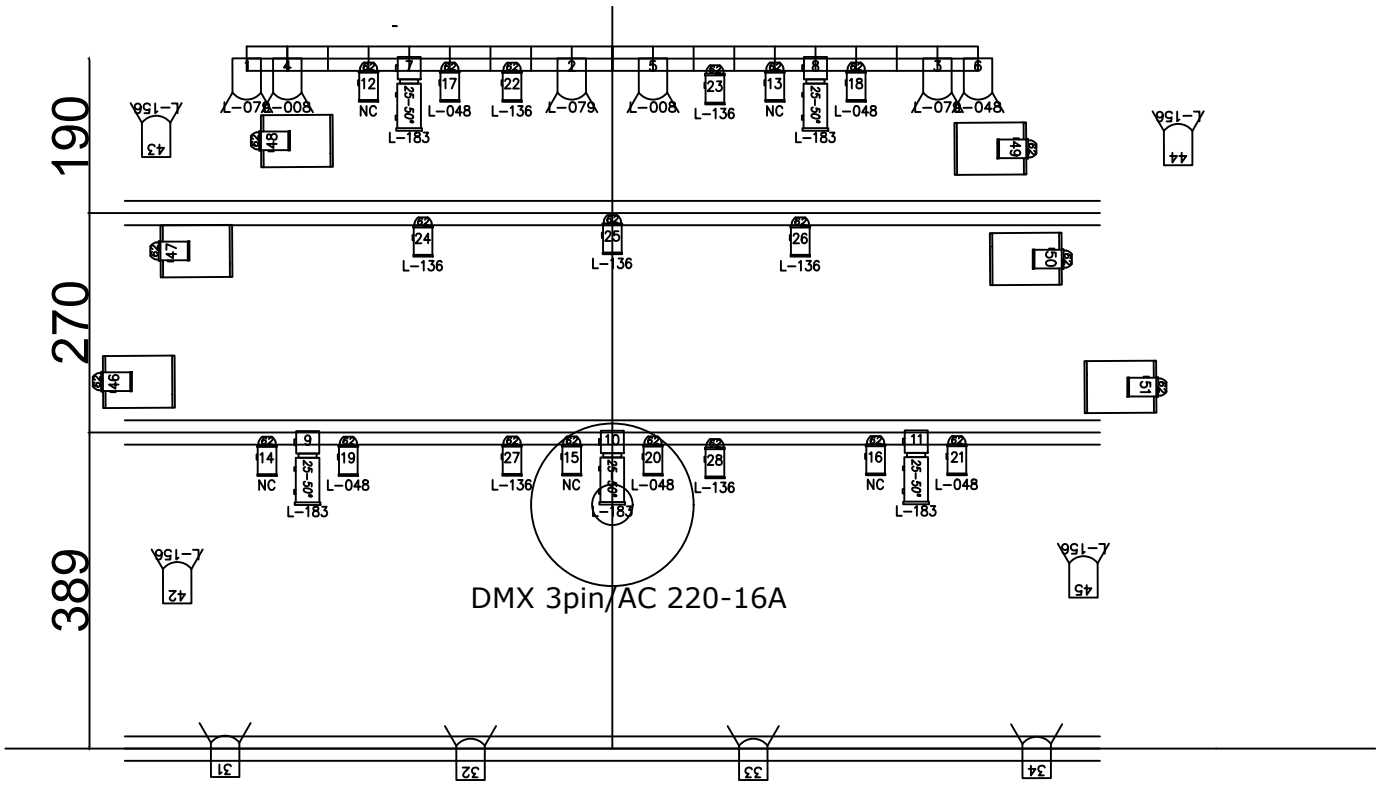
1 Tècnics capaços de dur a terme el conjunt del muntatge tècnic (il·luminació). Hauran de conèixer el teatre i el funcionament dels equips tècnics d'aquest.

DESMUNTATGE:

Al final de la funció, l'equip de la sala ajudarà a la companyia a desmuntar i carregar el material a la furgoneta.

CONTACTES:

- Ignasi Solé. Coordinació tècnica.
Tel.: +34 661 84 94 45
ignasitc@gmail.com
-



2on PONT FRONTAL SALA

